

Gama E-30



Los compartimentos E-30 aportan a la cámara acorazada un estilo moderno y personalizado.

El conjunto se presenta en forma de columnas de 300 mm. de ancho y 480 mm. de profundidad. Se dispone de 3 alturas: 1.800, 1.950 y 2.100 mm. La tecnología empleada permite una composición "a medida" de los compartimentos, respetando las dimensiones anteriores.

Están fijadas sobre zócalos regulables de una altura de 80 mm. Estas medidas permiten la utilización óptima de las superficies disponibles. Además, la amplia selección de alturas de compartimentos (8 modelos) deja modular perfectamente la composición de las columnas. De esta forma es posible disponer de volúmenes interiores muy interesantes para el almacenamiento de valores de todo tipo.



Las columnas están realizadas en chapa de acero, totalmente electrosoldadas entre ellas y a las tabletas horizontales intermedias, lo cual da al conjunto una gran rigidez.

El acabado de los compartimentos es de color gris oscuro. Las puertas de los compartimentos, en chapa resistente de acero, tienen un espesor total de 7 mm. y están cubiertas por una capa exterior de acero inoxidable cepillado o por una pintura lacada satinada. El pivotaje interior de las puertas permite una apertura de 120°.

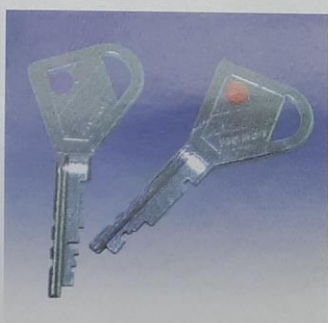
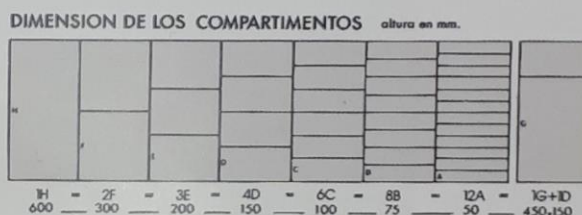
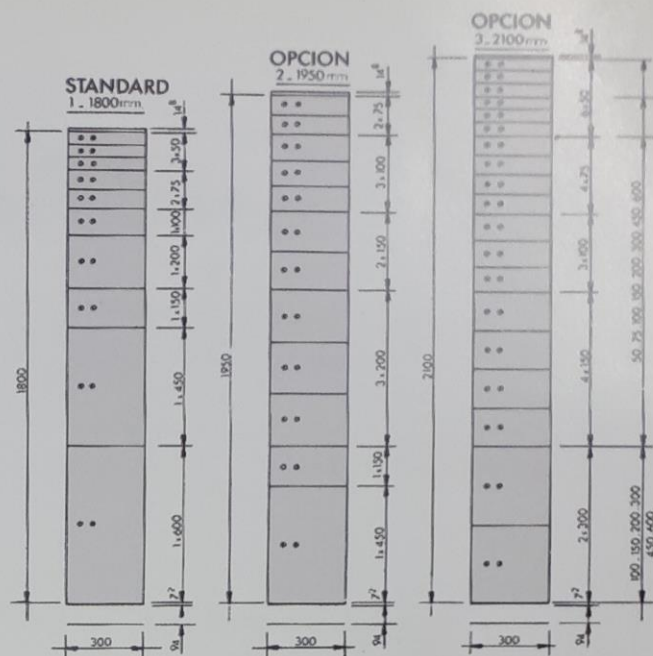
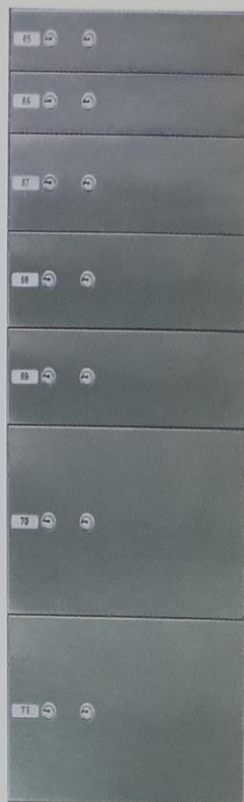
Con los compartimentos E-30, Ud. podrá ofrecer a sus clientes una gran variedad de medidas y un uso racional de los volúmenes interiores.

Las cerraduras VARILOCK, sistema exclusivo FICHET, funcionan con el principio conocido y probado:

- Llave de control "Banco" (sistema de automatización de instalaciones).
- Llave "Cliente".

La originalidad del sistema se debe al hecho de que en cada alquiler, el titular recibe una llave nueva y diferente de la del titular anterior, aportando una serie de ventajas muy decisivas:

- Durante el tiempo de instalación de los compartimentos o durante los períodos de tiempo en que no se alquilan, la cerradura "Cliente" de cada compartimento funciona con una única llave llamada "Llave de Obra", lo que supone una disminución del riesgo de pérdida y de cambio consecutivo de cerraduras.



- En el momento de realizar el contrato, el arrendatario recibe una llave exclusiva y precintada. Esta se desprecinta en su presencia, y después de una operación muy sencilla, la cerradura no se puede desbloquear más que con esta nueva llave.

- El control "Banco" se lleva a cabo en fábrica. Puede ser modificado in situ, en caso de necesidad, y permite extensiones sin problema alguno. Una variante del cierre VARILOCK, permite un desbloqueo electrónico del cierre "Banco" y una vigilancia las 24 horas del día de todos los compartimentos por los sistemas de automatización de instalaciones.



Los compartimentos modelos A, B, C, D, E y F se entregan equipados con cassettes, elaborados para conseguir el máximo volumen útil de cada uno de ellos. Estos cassettes,

realizados con material de plástico especial, son fuertes y ligeros a la vez. Llevan una empuñadura doble para facilitar su transporte.

Cuando la instalación de los compartimentos E-30 está comandada por un sistema de descondenación a distancia y de vigilancia electrónica, se puede también equipar cada conjunto "compartimento-cassette" con un sistema de detección que permite el control de presencia o ausencia del cassette en el interior del compartimento, cuando se lleva a cabo su cierre.

Los accesorios de los compartimentos E-30 añaden estética a la instalación y facilidad de uso.



FICHET

C/ Ribes, 71 • 08013 BARCELONA
Tel. 93 316 26 00 • Fax 93 232 66 97

TELÉFONOS DE ÁMBITO NACIONAL:

INFORMACIÓN COMERCIAL: **902 100 076**

ASISTENCIA TÉCNICA: **902 210 379** (ATENCIÓN 24 HORAS)

<http://www.fichet.es> • e-mail: fichet@fichet.es

600 PUNTOS DE VENTA EN EUROPA

